

2100SJ

MÉGANACELLE À FLÈCHE TÉLÉCOPIQUE



- 5 modes de pilotage, y compris le pilotage latéral pour une manœuvrabilité exceptionnelle
- Chef de file reconnu
- Commandes de plateforme secondaires pour un positionnement précis
- Conception en attente de brevet

 **snorkel**™
www.snorkellifts.com

MÉGANACELLE À FLÈCHE TÉLÉCOPIQUE

2100SJ

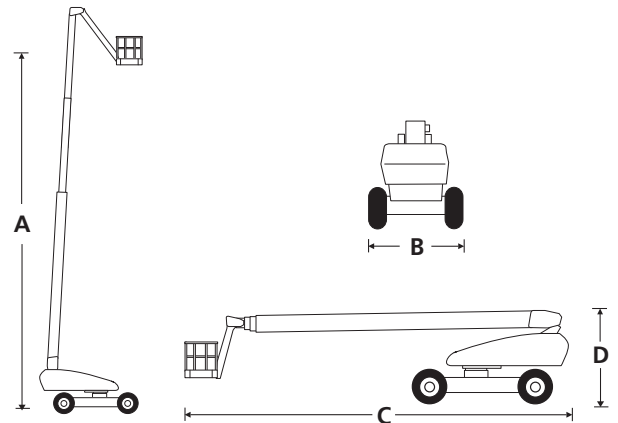
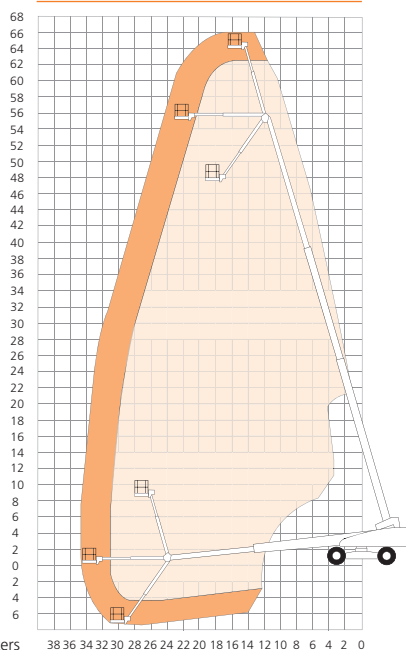
| DIMENSIONS | 2100SJ* |
|--|---------------|
| Hauteur de travail | 66,0 m |
| Hauteur max. sous plancher (A) | 64,0 m |
| Déport | 35,1 m |
| Dimensions extérieures du panier | 2,4 m x 0,9 m |
| Larguer de transport (B) | 2,5 m |
| Largeur opérationnelle (essieux étendus) | 5,5 m |
| Longueur hors-tout (C) | 23 m |
| Longueur de transport | 15,5m |
| Hauteur hors-tout (D) | 3,0 m |
| Garde au sol | 355 mm |

| PERFORMANCES | |
|---|------------------------------------|
| Capacité de charge max. (limité) | 349 kg |
| Capacité de charge max. (illimité) | 454 kg |
| Utilisation extérieure au vent | 64,0 m |
| Translation possible a hauteur max. | 12,5 m/s |
| Vitesse max. bras replié | 4,0 km/h |
| Vitesse max. bras en extension | 0,2 km/h |
| Bras pendulaire | 9,1 m |
| Angle de débattement vertical du pendulaire | 128° (-55° to +73°) |
| Rotation du panier | 150° |
| Rotation de tourelle (continue) | 360° |
| Déport arrière (essieux rétractés) | 2,05 m |
| Déport arrière (essieux étendus) | 0,7 m |
| Temps d'élévation decente | 5/5,5 min |
| Franchissement | 35% |
| Rayon de braquage intérieur (essieux rétractés) | 3,0 m |
| Rayon de braquage intérieur (essieux étendus) | 2,6 m |
| Rayon de braquage extérieur (essieux rétractés) | 5,0 m |
| Rayon de braquage extérieur (essieux étendus) | 6,4 m |
| Pneus | 445/50 - 710 gonflés mousse 24 ply |
| Commande | proportionnelle |
| Traction | hydraulique 4WD |
| Volume de l'zone de travail | 0.2 million m ³ |

| MOTORISATION | |
|--------------|--------------------------------------|
| Motorisation | Kubota V3800, 115hp diesel - Stage V |

| POIDS | |
|--------------|-----------|
| Poids à vide | 41 730 kg |

ZONE DE TRAVAIL



CARACTÉRISTIQUES DE SÉRIE

- Système de protection secondaire Snorkel Guard™
- 4 roues motrices
- Commandes de plateforme secondaires
- 5 modes de pilotage : essieu avant, essieu arrière, traction oblique, complémentaire et latéral
- Commandes intégralement proportionnelles
- Tableau de commandes inférieur distant
- Plateau à outils
- Rotation hydraulique du panier
- Rotation de la tourelle: continue sur 360°
- Gyrophare orange
- Doubles points d'ancrage pour cordon de harnais
- Pneus gonflés mousse
- Alimentation embarquée
- Télématique Snorkel OnSite™ - 60 mois
- Alarme de mouvement sélectionnable
- Garantie 2 ans pièces et main d'oeuvre, 5 ans de garantie sur la structure
- Certification ANSI

OPTIONS

- Teintes spéciales
- Panier avec prise d'air comprimé
- Kit à froid
- Kit pour conditions météorologiques extrêmes
- Kit environnement extrême
- Kit projecteurs
- Kit vitrage
- Huile biodégradable
- Kit générateur AC 110V/240V

snorkel www.snorkellifts.com

P.O. Box 1160
 St. Joseph, MO 64502-1160, USA
 Tel: 1 (785) 989-3000
 Toll-free: 1 (800) 255-0317
 Fax: 1 (785) 989-3070
 Email: sales.usa@snorkellifts.com